

# จิตรกรรมในฮวงจุ้ย

THE ART AND FENG SHUI

藝術風水





## ปลา

- “ปลา” ในภาษาจีนออกเสียงว่า อวี<sup>†</sup>(鱼) พ้องเสียงกับคำว่า อวี<sup>†</sup>(余) ที่แปลว่า ยังมีอยู่ , ยังเหลืออยู่ ดังนั้น ภาพปลาจึงแสดงความหมายถึงความหมายอันเป็นมงคลว่า เหนียนเหนียนโหย่วอวี<sup>†</sup>(年年有鱼) และ เหนียนเหนียนโหย่วอวี<sup>†</sup>(连年有鱼) สะท้อนความหมายว่า “หากมีปลาก็คือมีอาหาร หากทุกๆปีเหลือกินเหลือใช้ก็ไม่ต้องกลัวอดอยากอีกต่อไป”





## ปลาหลีฮื้อโดดข้ามประตูมังกร

- “ปลาหลีฮื้อโดดข้ามประตูมังกร” (鲤鱼跳龙门) แสดงความหมายถึงการอวยพร การช่วยสร้างขวัญและกำลังใจ กระตุ้นจิตใจให้ลุกขึ้นสู้ โดยไม่ย่อท้อต่ออุปสรรคใดๆ และยังอวยพรให้ประสบความสำเร็จในการทำงานมีความก้าวหน้า และก้าวข้ามอุปสรรคทั้งปวงตั้งปลาหลีฮื้อที่เพียรว่ายทวนน้ำจนกลายเป็นมังกร

# 成功到



长驱直入，逐逐  
度，潇潇雨歇。  
招望眼，仰天长  
啸，壮同激烈。  
三十功名尘与  
土，八千里路  
和月。莫等闲、  
白了少年头，空  
悲切。请君看，  
烽火连天，  
何人带。驾长  
车，破晓穿  
晓。莫使胡尘  
暗，故国山河  
在。

满江红（岳飞）





# ฝูงม้าวิ่ง

- “ฝูงม้าวิ่ง” แสดงความหมายถึง ความสำเร็จ หมายถึงคำว่า 马到成功 (หมาเต้าฉิ่งกง) แปลว่า “ความสำเร็จมาเยือน” ม้าในภาพจะต้องวิ่งห้อยโหนทยานอย่างรวดเร็ว (เมื่อม้ามาถึง ความสำเร็จก็มาเยือน) การใช้ภาพม้าจึงเป็นนำเอาคำ พ้องเสียงพ้องรูป แทนความหมายว่า เมื่อม้ามาถึง(หมาเต้า)ย่อมพบกับความสำเร็จ(ฉิ่งกง)

一帆风顺







# เรือสำเภาจีน

- “เรือสำเภาจีนบนท้องทะเล” แสดงความหมายถึง สัญลักษณ์แห่งความมั่นคง ความราบรื่น ตรงกับวลีที่ว่า — 一帆風順 (อีฟานเฟิงชุ่น) แปลว่า ตลอดระยะทางการเดินเรือ ขอให้มีความสวัสดิภาพปลอดภัย ซึ่งตามความเชื่อจะหมายถึง การทำมาค้าคล่อง ราบรื่น มีเงินทองมั่งคั่ง และได้ผลกำไรงดงาม ดังนั้น การนำภาพเรือสำเภาจีนมาตั้งไว้ เชื่อว่าจะช่วยเสริมฮวงจุ้ยให้กิจการมีแต่ความราบรื่น การเจรจาธุรกิจต่างๆ มีแต่ความสะดวก ไม่ติดขัด และไม่มีอุปสรรคใดๆ

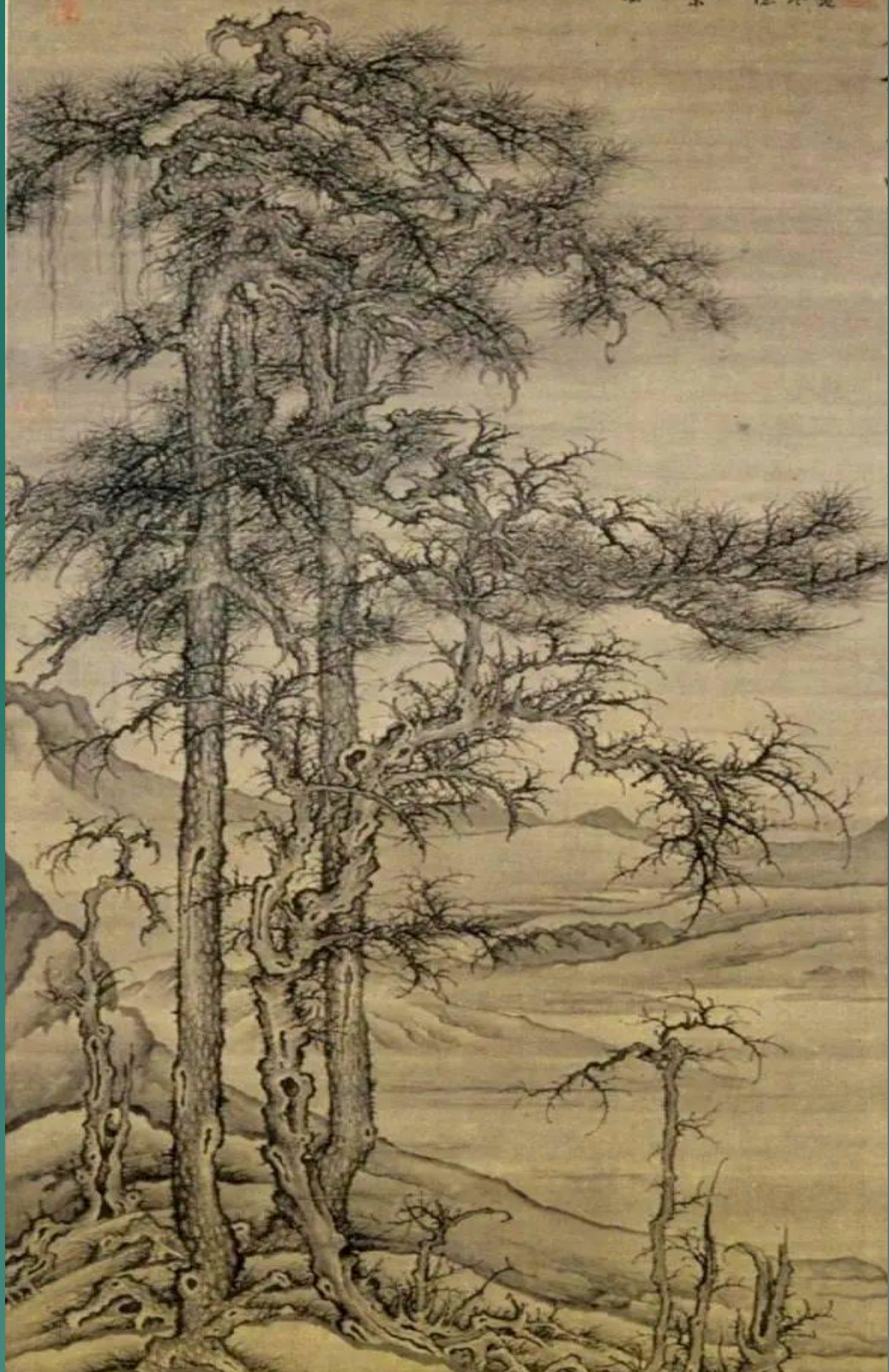
# ไผ่

- “ไผ่” แสดงความหมายถึงความเข้มแข็งและความทรนง มองเห็นภาพไผ่ จะหมายถึง “ความเข้มแข็งและทรนงของไผ่ที่ไม่เคยหัก โคนแม้ยามลมแรง”
- นอกจากนี้ “ไผ่” ยังแฝงลักษณะของ วิญญูชน เพราะว่า ต้นไผ่นั้นลำต้นจะตั้งตรง ไม่คดงอ ไม่ว่าพายุนั้น(หมายถึงอุปสรรค) จะมีมากแค่ไหนก็ตาม ต้นไผ่ก็ไม่เคยโค่นล้ม

竹報平安

癸巳年春日 雲為筆





# ต้นสน

- “ต้นสน” แสดงความหมายของการมีอายุยืนยาว ความมีอายุวัฒนะ ลำต้นสนนั้นสูงตระหง่าน ต้นสนนั้นมีความมั่นคงที่ไม่เคยหวาดหวั่นต่อความหนาวเย็นในฤดูหนาว ความเข้มแข็งของต้นสนเปรียบได้กับการไม่ยอมอ่อนข้อยอมจำนนต่ออุปสรรค และยังมีความหมายถึงความยืนยาวของชีวิต

# เหมย

- “เหมย” แสดงความหมายถึงความตระหงาย ความสวยงาม สดใส แม้แลดูบอบบาง แต่ไม่อ่อนแอ เพราะเหมยจะเป็นต้นไม้ชนิดแรกที่ผลิดอกแบ่งบานในฤดูใบไม้ผลิ ดังนั้น เมื่อเห็นดอกเหมยบานเมื่อไหร่ก็มีความหมายว่า ฤดูใบไม้ผลิอันแสนอบอุ่นกำลังจะมาถึงแล้ว และกลายเป็นสัญลักษณ์ของการมาถึงของ ฤดูใบไม้ผลิ หรือ ชุนเทียน (春天)





## ไผ่- สน – เหมย

- แสดงความหมายถึง “จิตใจอันเข้มแข็งทรนงและองอาจ กล้าที่จะต่อสู้ฟันฝ่าอุปสรรคโดยไม่ย่อท้อ” โดยเปรียบเทียบกับเอกลักษณ์ของต้นไม้ทั้งสามคือ ไผ่ สน เหมย ที่ยืนหยัดอยู่ได้ท่ามกลางการผลัดเปลี่ยนฤดูจากฤดูหนาวอันแสนยะเยือกไปสู่ฤดูใบไม้ผลิที่แสนอบอุ่น เป็นภาพสะท้อนความรัก สามัคคี และ มิตรภาพที่ไม่เคยทอดทิ้งกันและกัน”



## ดอกเบญจมาศ

- “ดอกเบญจมาศ” แสดงความหมายถึง “ดอกไม้แห่งการมีอายุยืน” เพราะในภาษาจีนดอกเบญจมาศเรียกย่อๆก็คือ “จิว” ไกล่เคียงกับคำว่า จิว (久) ที่แปลว่า ยาวนาน, ยั่งยืน ดังนั้น ดอกเบญจมาศจึงกลายเป็นสัญลักษณ์ที่หมายถึง ความยั่งยืน หรือ ความยืนยาว (ของอายุ การครองคู่ ตำแหน่ง ฯลฯ)

# ทับทิม

- “ทับทิม” ในภาษาจีนเรียกว่า สือหลิว (石榴) เพราะเป็นผลไม้สีแดงอันเป็นมงคลสำหรับชาวจีน ลักษณะของผลทับทิมที่มีเมล็ดอยู่ข้างในจำนวนมาก ผลทับทิมที่ปอกเปลือกออกแล้วครึ่งหนึ่งเพื่อให้เห็นเมล็ดนับร้อย ๆ ที่อยู่ข้างใน อันเป็นความหมายมงคลว่า หลิวไคไป่จื่อ (榴开百子) แปลว่า “เปิดทับทิมร้อยเมล็ด” (คำว่า ร้อยเมล็ดก็คือลูกหลานนับร้อย) เป็นความมงคลและอวยพรให้แก่คู่บ่าวสาวหรือผู้ที่ตั้งครอบครัวใหม่ให้มีลูกเต็มบ้านหลานเต็มเมือง



# ส้ม

- “ส้ม” แสดงความหมายถึงความมงคล คือ “ความโชคดี” เพราะคำว่า “ส้ม” เรียกว่า จวีจื่อ(橘子) หรือ จวี (橘) พ้องเสียงกับ จี (吉) ที่แปลว่า โชคดี , มงคล ดังนั้น ส้มจึงกลายมาเป็นสัญลักษณ์แทนความหมายของคำว่าสิริมงคลและยังมีสีทองคล้ายทองคำ จึงกลายมาเป็นธรรมเนียมของการอวยพรด้วยผลส้ม กราบไหว้ขอพรสิ่งศักดิ์สิทธิ์ด้วยผลส้มและประกอบพิธีกรรมต่างๆด้วยผลส้ม ยิ่งผลส้มใบโตมากเท่าไรก็ยิ่งดี





# ผักกาดขาว

- “ผักกาดขาว” แสดงความหมายมงคลที่ซ่อนความหมาย เป็นคำพ้องเสียงในคำว่า ไปไหน (百財) ที่แปลว่า “ทรัพย์สมบัติ” พ้องกับคำว่า ไปไช (白菜) ซึ่งแปลว่า ผักกาดขาว ดังนั้น เมื่อประดับภาพผักกาดขาวก็เป็นเช่นดั่งการพบทรัพย์สมบัติในด้านธุรกิจการค้าขาย ภาพผักกาดขาวเชื่อกันว่าจะช่วยเสริมส่งให้เกิดโชค เกิดลาภ เกิดความมั่งคั่งมั่งมีแก่การค้าการขาย

